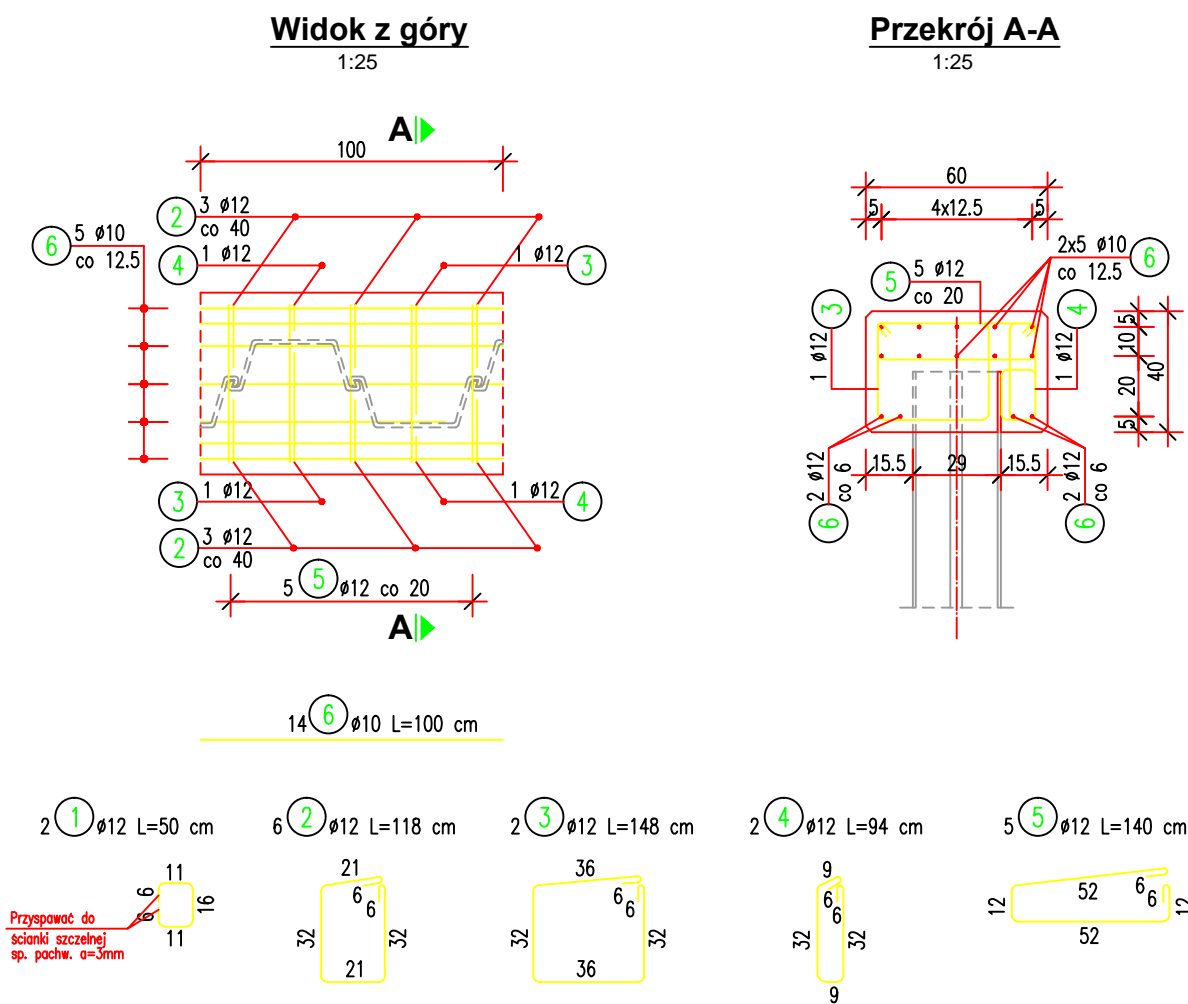


ZBROJENIE BETONOWYCH ELEMENTÓW ŚCIANEK SZCZELNYCH
Skala 1:25



ZESTAWIENIE STALI na 1 mb

Nr	Ø [mm]	Długość [cm]	Ilość sztuk	Długość razem [m]	
				Ø10	Ø12
1	12	50	2		1.00
2	12	118	6		7.08
3	12	148	2		2.96
4	12	94	2		1.88
5	12	140	5		7.00
6	10	100	14	14.00	
Długość razem: [m]				14.00	19.92
Masa 1 m: [kg]				0.617	0.888
Masa razem: [kg]				8.64	17.69
Masa całkowita: [kg]				26.33	

Wykonać dla 2 ścianek o łącznej długości 2x11.0=22.0 m

**Stal: A-IIIN**




**Beton: C30/37**

**M=0.579 Mg**

**V=5.3 m³**

**UWAGI:**

1. Wymiary prętów podano w ich osiach.

		
<b>INWESTOR KONIN PRACOWNIA PROJEKTOWA UL.OKÓLNA 6, 62-510 KONIN</b>		
TEMAT:	<b>Rozbudowa ul. Spacerowej i ul. Polnej wraz z budową mostu w ciągu drogi powiatowej nr 3522W Pionki - Podgóra w mieście Pionki</b>	
ZAMAWIAJĄCY:	<b>POWIATOWY ZARZĄD DRÓG PUBLICZNYCH W RADOMIU UL. GRANICZNA 24 26-600 RADOM</b>	
INWESTOR:	<b>ZARZĄD POWIATU RADOMSKIEGO UL. TADEUSZA MAZOWIECKIEGO 7 26-600 RADOM</b>	
BRANŻA:	<b>MOSTOWA</b>	
TREŚĆ RYSUNKU:	<b>Zbrojenie betonowych elementów ścianek szczelnych</b>	
STANOWISKO	IMIE I NAZWISKO	PODPIS
PROJEKTANT:	mgr inż. Michał Wołoszyński	
	WKP/0073/POOM/05 do proj. bez ograniczeń w specjalności mostowej	
SPRAWDZAJĄCY:	mgr inż. Krzysztof Fidler	
	263/85/Pw mostowe bez ograniczeń	
DATA:	SKALA:	NR RYSUNKU:
<b>28.06.2019 r.</b>	<b>1 : 25</b>	<b>23</b>